

Краткое руководство по установке внешней SNMP-карты BY505 серии NetAgent9



Серия SNMP-карт NetAgent предназначена для удаленного мониторинга и управления ИБП. Кроме различных версий исполнения для установки во внутренний слот ИБП доступна модель во внешнем корпусе для подключения к последовательному порту ИБП.

Сервисная служба:
Эл. почта: support@parus-electro.ru Тел. +7(495)518-9282 Сайт: www.parus-electro.ru

Подключение к ИБП SNMP-карты во внешнем корпусе

1. Разместите ИБП на месте установки. Необходимо предусмотреть возможность подключения блока питания внешней SNMP-карты к электросети (длина кабеля до 180 см). Подключите встроенный в SNMP-карту кабель с разъемом к последовательному порту ИБП, предназначенному для подключения SNMP-карты:

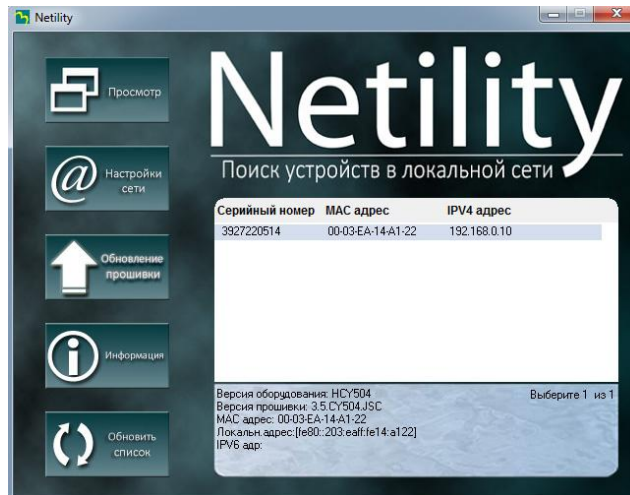


2. Подключите кабель локальной сети к порту сетевого подключения на лицевой стороне SNMP-карты, расположенному слева:



Если соединение с локальной сетью выполнено успешно загорится зеленый светодиод. При поставке с картой датчика температуры и влажности (приобретается отдельно), подключите его кабелем из комплекта ко второму разъему на лицевой стороне SNMP-карты.

3. По умолчанию в SNMP-карте устанавливается IP-адрес 192.168.0.10, маска подсети 255.255.255.0. Для установки настроек сети и обновления версии встроенного программного обеспечения можно использовать утилиту Netility, доступную на сайте. Запустите Netility после завершения установки, в окне программы будут отображены все карты NetAgent в локальной сети:



Для изменения настроек локальной сети нажмите кнопку «Настройка сети» в левой половине окна, введите новые значения IP-адреса и маски подсети, нажмите Ок для подтверждения.

4. Доступ к карте и ее настройка может осуществляться через любой ВЕБ-браузер. Убедитесь, что компьютер, с которого Вы подключаетесь к карте, находится в той же подсети. Введите IP-адрес карты в адресную строку браузера. Если настройки выполнены правильно откроется окно встроенного ВЕБ-сервера карты:



Выбрав в левой колонке раздел «Конфигурация» Вы можете изменить настройки локальной сети, задать настройки оповещений о событиях электросети и ИБП по электронной почте, trap-сообщений и т.п.

Доступное программное обеспечение:

- ClientMate – ПО для управления электропитанием ПК;
- SNMPView – ПО для управления несколькими ИБП с картами NetAgent в локальной сети.